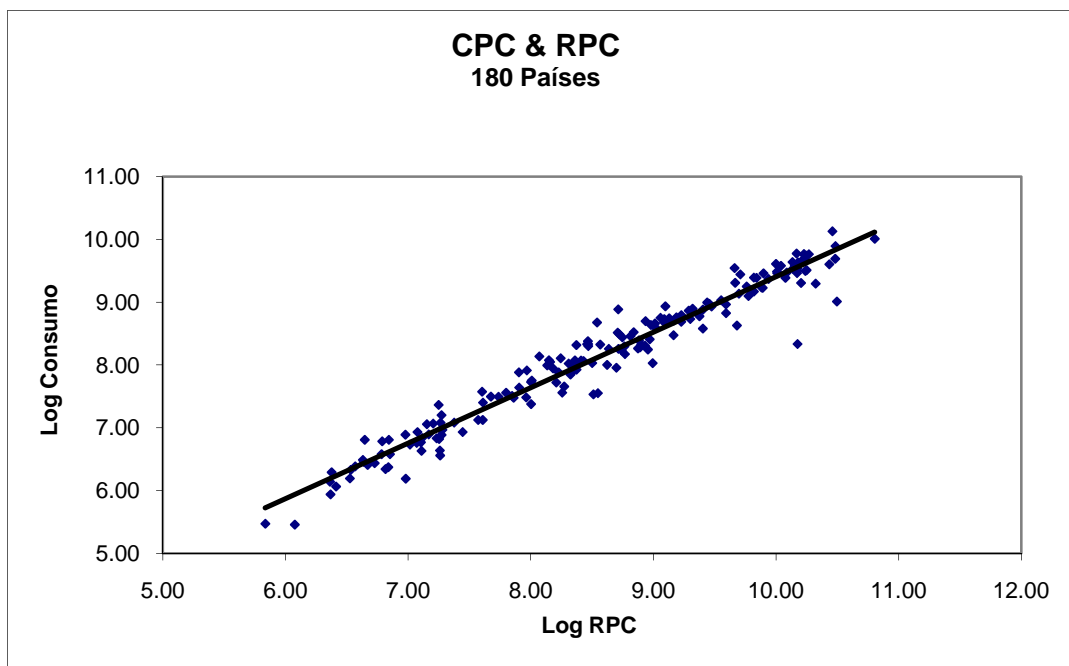
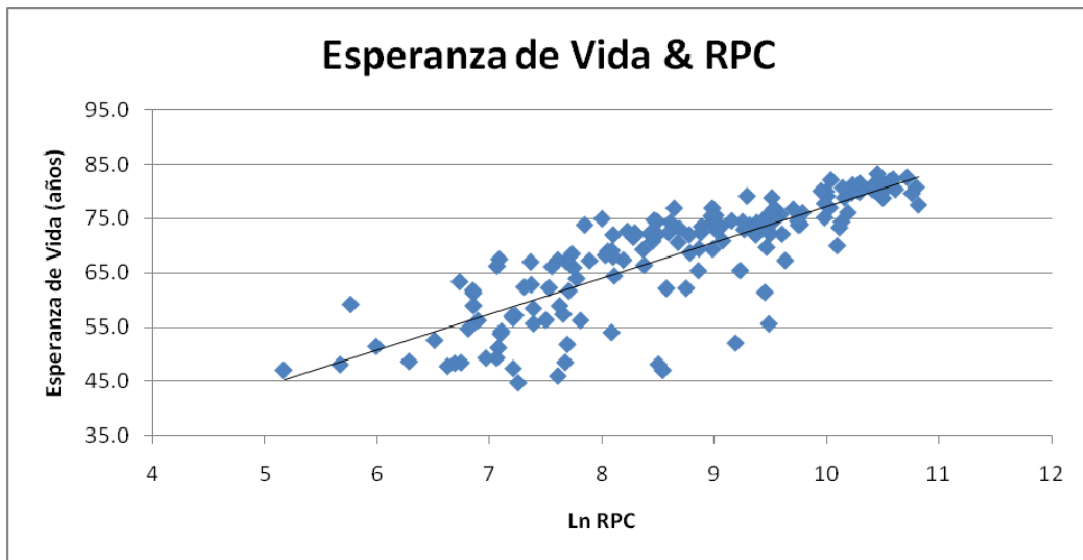
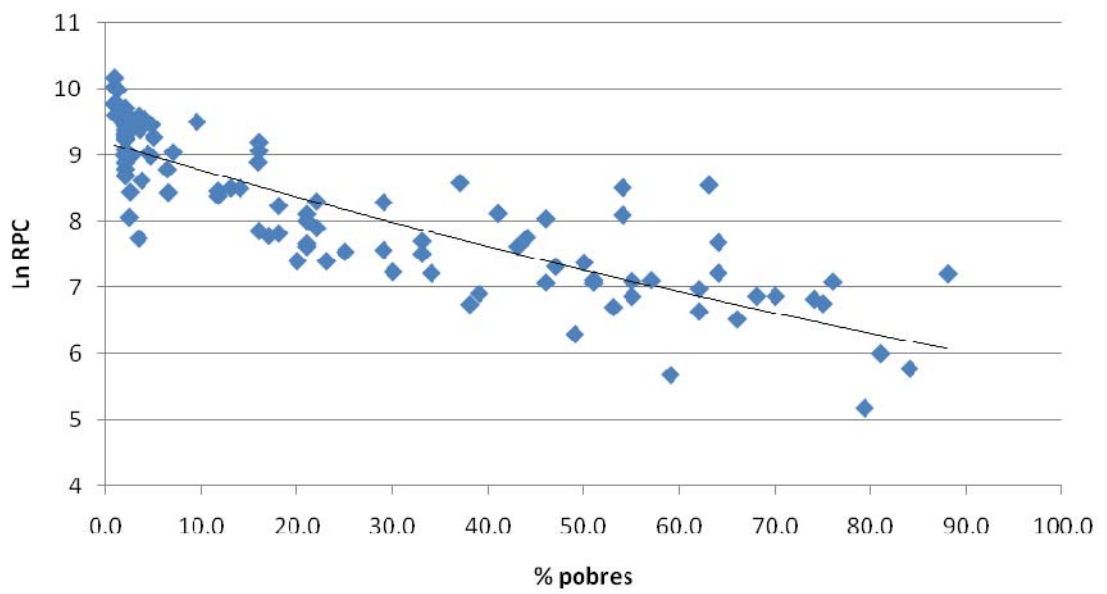


CRECIMIENTO ECONÓMICO LOS DATOS

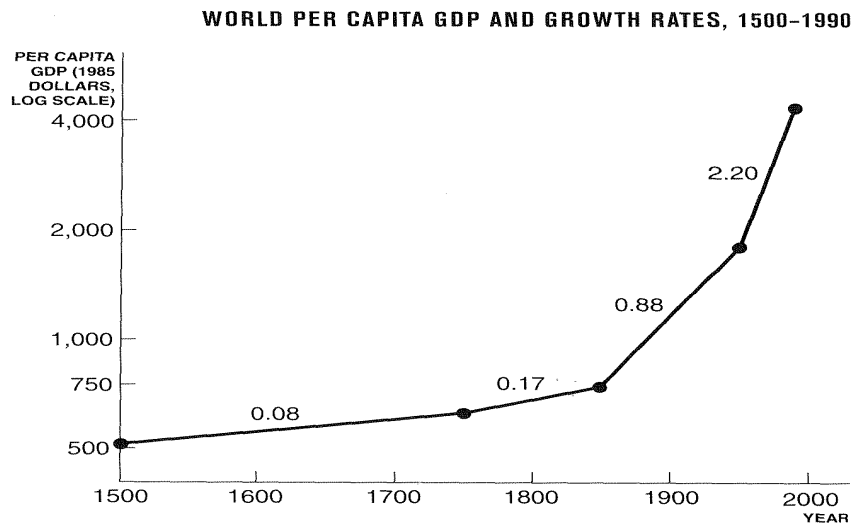
- Crecimiento económico es relevante: Esperanza de vida y consumo per cápita aumentan con renta y proporción de pobres disminuyen con renta per cápita



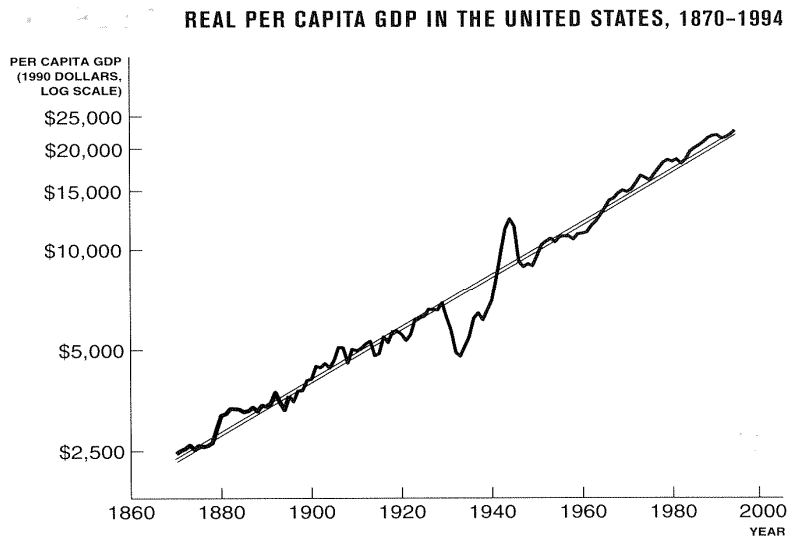
Países en vías desarrollo RPC & Pobreza



Ha habido crecimiento y no se ha producido una tendencia al estancamiento.



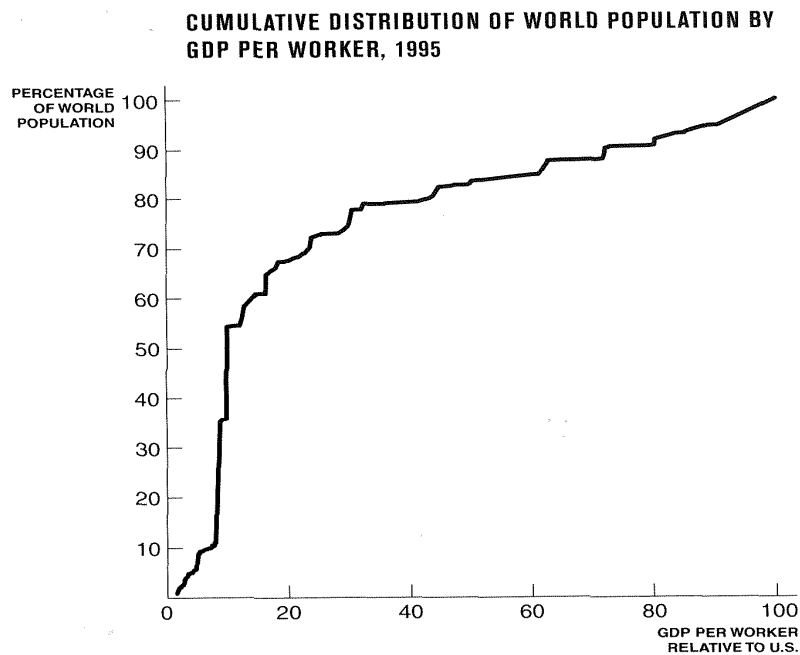
SOURCE: Computed from Lucas (1998) and Maddison (1995).
Note: The numbers above each line segment are average annual growth rates.



SOURCE: Maddison (1995) and author's calculations.

- Diferencias en RPC y en Producto x Trabajador son enormes. Múltiplo de 20 más ricos sobre 20 más pobres se sigue incrementando:

| | 1970 | 2007 | % Anual |
|---------------------|--------|--------|---------|
| Media 20 más ricos | 20 067 | 42 680 | 2.0% |
| Media 20 más pobres | 898 | 1 088 | 0.5% |
| Múltiplo | 22.3 | 39.2 | |



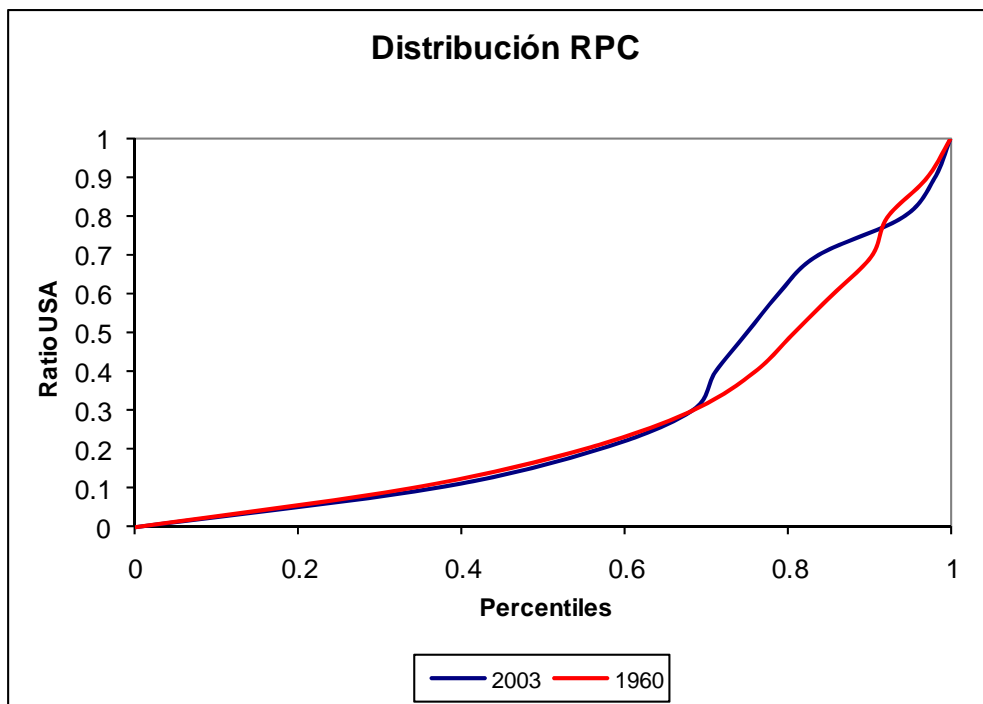
Ha habido una gran disparidad de tasas de crecimiento entre países.

- Bastante persistencia (cómo indica tabla anterior)...., pero éxitos y fracasos

1965-2005

| EXITOS | DIVERGENTES | FRACASOS |
|-----------------------------|-----------------------------|--------------------------|
| <i>claramente mayor USA</i> | <i>claramente menor USA</i> | <i>decrecimiento</i> |
| China | Mozambique | Venezuela |
| Taiwan | New Zealand | Gabon |
| Korea | Burkina Faso | Rwanda |
| Botswana | Nigeria | Haiti |
| Singapore | Angola | Senegal |
| Malaysia | Nepal | Saudi Arabia |
| Hong Kong | Congo, Republic of | Cote d`Ivoire |
| Thailand | Papua New Guinea | Burundi |
| Mauritius | Paraguay | Madagascar |
| Indonesia | Honduras | Zimbabwe |
| Ireland | Tanzania | Zambia |
| Vietnam | Bangladesh | Sierra Leone |
| Cyprus | Switzerland | Togo |
| Bulgaria | Cambodia | Central African Republic |
| Tunisia | South Africa | Niger |
| Luxembourg | Guatemala | Nicaragua |
| Sri Lanka | Algeria | Lebanon |
| Dominican Republic | Benin | Somalia |
| United Arab Emirates | Argentina | Congo, Dem. Rep. |
| Laos | Cameroon | |
| Egypt | El Salvador | |
| India | Chad | |
| Swaziland | Ghana | |
| Norway | Bolivia | |
| Romania | Guinea | |
| Iceland | Mauritania | |
| Lesotho | Peru | |
| Spain | Iran | |
| Portugal | Ethiopia | |
| | Kenya | |
| | Namibia | |
| | Qatar | |
| | Jordan | |
| | Uganda | |
| | Jamaica | |
| | Gambia, The | |

- ..., pero diferencia no han aumentado en todos los rangos



- Y la distribución personal no ha empeorado... (gracias a China e India)

INTRODUCTION TO MODERN ECONOMIC GROWTH

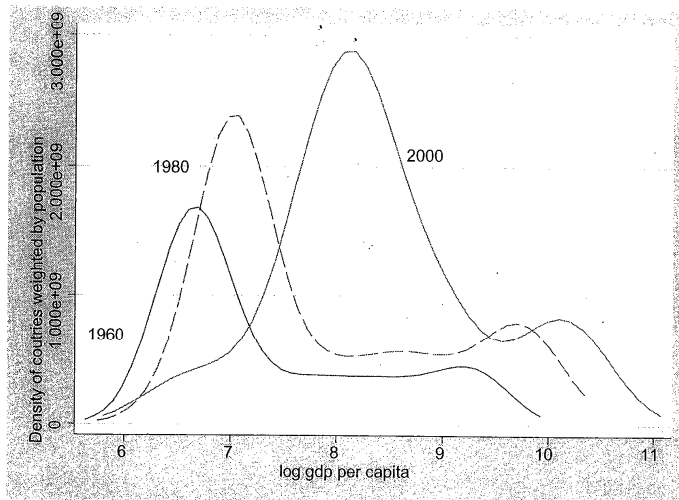


FIGURE 1.3. Estimates of the population-weighted distribution of countries according to log GDP per capita (PPP-adjusted) in 1960, 1980 and 2000.

- Ni la relación Capital/Producto ni participación de factores en Renta muestran tendencia definida.
- No hay Convergencia Absoluta, pero hay Convergencia Condicional

